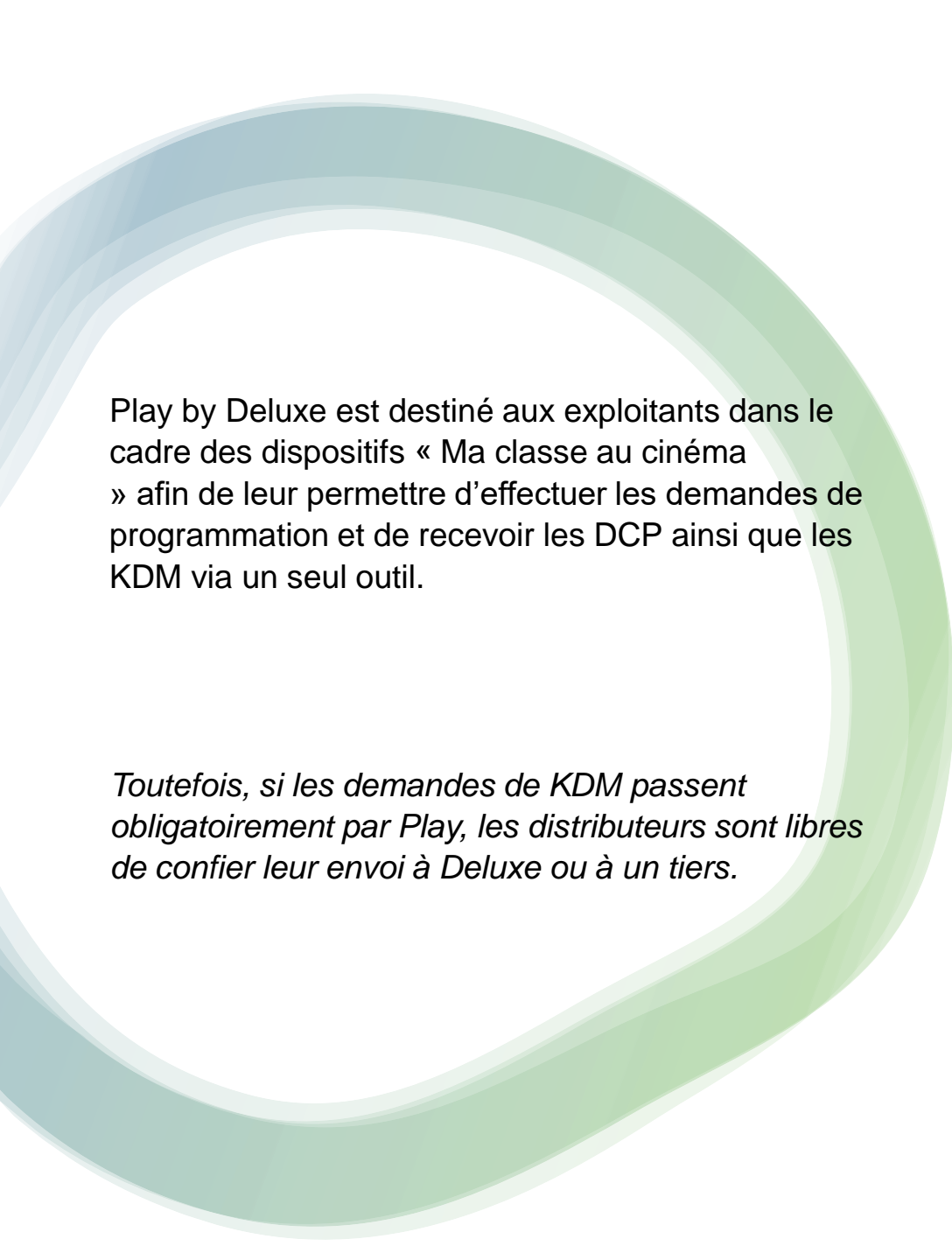




# **Plateforme Ma classe au cinéma / Play by Deluxe**

## **Profil exploitant**



Play by Deluxe est destiné aux exploitants dans le cadre des dispositifs « Ma classe au cinéma » afin de leur permettre d'effectuer les demandes de programmation et de recevoir les DCP ainsi que les KDM via un seul outil.

*Toutefois, si les demandes de KDM passent obligatoirement par Play, les distributeurs sont libres de confier leur envoi à Deluxe ou à un tiers.*

## Table des matières

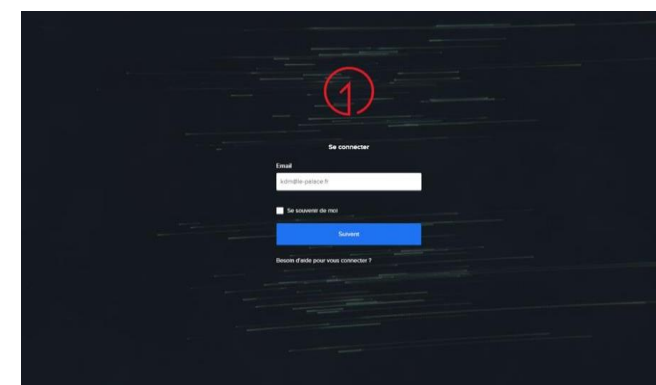
Accéder à son compte Play by Deluxe	p 3
Commander les DCP	p 4
Commander les KDM	p 10
Suivre les demandes de DCP et de KDM	p 13
Vos contacts	p 19



### Accédez à votre compte Play by Deluxe

Cliquez sur [https://play.bydeluxe.com/fr\\_FRA](https://play.bydeluxe.com/fr_FRA)  
puis sur « Ouvrir une session »

Renseignez votre mail et cliquez sur « Suivant ».  
Pour tout problème de connexion, merci de contacter le support  
[cnc.fr@bydeluxe.com](mailto:cnc.fr@bydeluxe.com)



## Commande de DCP et de KDM

### Catalogues Play



Cliquez sur le “Catalogue” du dispositif concerné pour votre commande et accédez aux films sélectionnés par la coordination



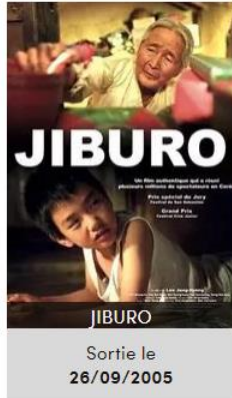
Attention si vous n’avez pas accès au catalogue d’un dispositif que vous accueillez ou s’il manque un titre au sein d’un des catalogues, contactez au plus vite le support Deluxe : [cnc.fr@bydeluxe.com](mailto:cnc.fr@bydeluxe.com)

# ECOLE ET CINEMA - Coordination des Yvelines - EEC 78 Île-de-France

## Catalogue



[STUDIOCANAL](#)



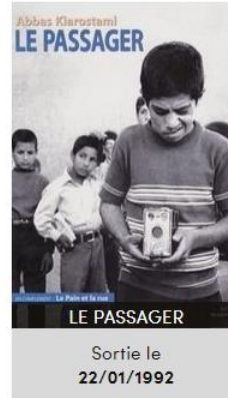
[LES FILMS DU PREAU](#)



[LES FILMS DU PREAU](#)



[SPLENDOR FILMS](#)

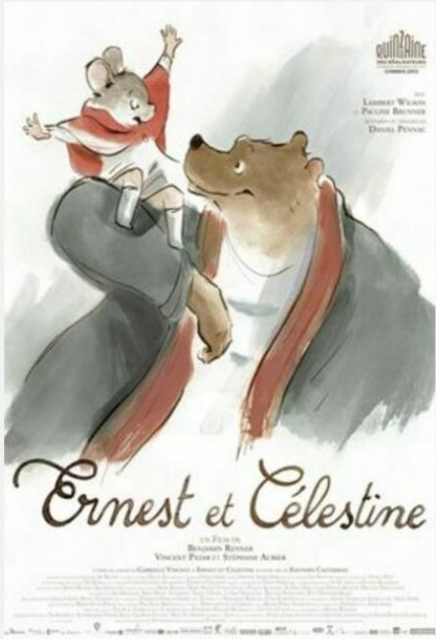


[MK2 SA](#)



Cliquez sur le catalogue de  
votre choix puis sur la fiche du  
film pour effectuer les  
commandes de DCP et de KDM.

## ERNEST ET CELESTINE



**NATIONALITÉ**  
France, Belgique, Luxembourg

**ANNÉE** 2012 **DURÉE** 1h 16m

**GENRE**  
Animation, Aventure, Comédie dramatique, Famille, World Cinema

**RÉALISATEUR**  
Stéphane Aubier, Vincent Patar, Benjamin Renner

**ACTEURS**  
Lambert Wilson, Pauline Brunner, Anne-Marie Loop

**SYNOPSIS**  
N°visa : 119806 - Célestine, une petite souris orpheline, a grandi dans le monde souterrain des rongeurs. Comme beaucoup de ses semblables, elle est destinée à devenir dentiste. ...  
[Lire plus](#)

**SORTIE LE**  
**12/12/2012**

**DISTRIBUTEUR**  
STUDIOCANAL  
[Tous les titres du distributeur](#)

**COMPAGNIE**  
Association l'Archipel des Lucioles  
[Tous les titres de la compagnie](#)

**ABONNEMENT**  
AUCUN

**Cliquez sur « Demande » pour effectuer une commande de DCP et de KDM**

Rappel :

La **première** commande doit obligatoirement être composée du DCP; vous pouvez commander en même temps la ou les KDM selon votre programmation ou décider de commander les KDM ultérieurement dès lors que le DCP a été commandé.

La KDM étant rattachée au DCP, aucune KDM ne peut être commandée si le DCP n'a pas été commandé au préalable.

## Titre et matériel

PREVIEW	CPL	DURATION	INFO	ACTIONS
	ERNES-CELESTIN_FTR_F_FR-FR-OCAP_FR_51-VI_2K_STC_20121024_YMA_OV	01:19:33		<a href="#">Demande - 76,5 Go</a>
	ERNES-CELESTIN_FTR_F_FR-XX_FR_51-VI_2K_STC_20121022_YMA_OV	01:19:33		

Après avoir cliqué sur « demande », vous accédez au formulaire de commande :

## Demande de contenu pour ERNEST ET CELESTINE

Contenu déjà téléchargé dans les demandes suivantes, êtes vous sûr de vouloir continuer ?  
Demandes #49872 (MEGARAMA RAMBOUILLET)  
Demandes #49873 (MEGARAMA RAMBOUILLET)  
Demandes #49921 (MEGARAMA RAMBOUILLET)  
Demandes #49950 (MEGARAMA RAMBOUILLET)  
Demandes #49952 (MEGARAMA RAMBOUILLET)  
Demandes #49951 (MEGARAMA RAMBOUILLET)  
Demandes #49922 (MEGARAMA RAMBOUILLET)

TYPE	CPL	LANGUE	SOUS-TITRES	DURÉE	POIDS
FTR	ERNES-CELESTIN_FTR_F_FR-FR-OCAP_FR_51-VI_2K_STC_20121024_YMA_OV	FR	FR	01:19:33	n/a
FTR	ERNES-CELESTIN_FTR_F_FR-XX_FR_51-VI_2K_STC_20121022_YMA_OV	FR	XX	01:19:33	n/a
Taille					76,5 Go

DESTINATAIRE \*

● MEGARAMA RAMBOUILLET - 2 RUE DE LA LÉGION D'HONNEUR - 78120 - RAMBOUILLET - FR

QUE VOLEZ-VOUS COMMANDER ? \*

● DCP      ○ KDM

DÉBUT DE PROGRAMMATION \*

Fin de programmation

FIN DE PROGRAMMATION \*

Fin de programmation

KDM VALABLE DU

Du

KDM VALABLE AU

Au

+ ADD KDM BOOKING PERIOD    - REMOVE KDM BOOKING PERIOD

COMMENTAIRE (OPTIONAL)

**SOUMETTRE**

## Commander un DCP

Vérifiez les informations de la demande de contenu :

- Les CPL commandées ;
- Les coordonnées du destinataire ;
- Le matériel souhaité DCP ;
- Les dates de début et de fin de la période d'exploitation ;
- Rédigez un commentaire si nécessaire (pré projection...)
- Soumettre



- **A quoi correspondent la date de début et de fin lors de la commande d'un DCP ?**

La date de début renseigne le démarrage des projections : la livraison est déclenchée au maximum à j-30 jours à partir de cette date.

**Vous devez passer commande a minima 7 jours ouvrés avant la date de la première séance.**

*Exemple : **L'exploitation** du film débute le **MERCREDI 20/11**, la livraison du DCP dans ma box ou via un disque dur est déclenchée le 21/10.*

La date de fin détermine la date de la dernière séance prévue.

- **Qui valide ma commande de DCP ?**

La coordination du dispositif concerné valide la commande de DCP. (Le distributeur a connaissance de cette information sur son profil).

La commande de DCP doit être **OBLIGATOIREMENT** validée par la coordination d'où l'importance de ne pas commander tardivement.

Demande de contenu pour  
**ERNEST ET CELESTINE**

Contenu déjà téléchargé dans les demandes suivantes, êtes vous sur de vouloir continuer ?  
Demandes #49872 (MEGARAMA RAMBOUILLET)  
Demandes #49873 (MEGARAMA RAMBOUILLET)  
Demandes #49921 (MEGARAMA RAMBOUILLET)  
Demandes #49950 (MEGARAMA RAMBOUILLET)  
Demandes #49952 (MEGARAMA RAMBOUILLET)  
Demandes #49951 (MEGARAMA RAMBOUILLET)  
Demandes #49922 (MEGARAMA RAMBOUILLET)

TYPE	CPL	LANGUE	SOUS-TITRES	DURÉE	POIDS
FTR	ERNES-CELESTIN_FTR_F_FR-OCAP_FR_51-VI_2K_STC_20121024_YMA_OV	FR	FR	01:19:33	n/a
FTR	ERNES-CELESTIN_FTR_F_FR-XX_FR_51-VI_2K_STC_20121022_YMA_OV	FR	XX	01:19:33	n/a
<b>Taille</b>					76,5 Go

DESTINATAIRE \*

● MEGARAMA RAMBOUILLET - 2 RUE DE LA LÉGION D'HONNEUR - 78120 - RAMBOUILLET - FR

QUE VOULEZ-VOUS COMMANDER ? \*

● DCP      ○ KDM

DÉBUT DE PROGRAMMATION \*

Début de programmation

FIN DE PROGRAMMATION \*

Fin de programmation

KDM VALABLE DU

Du

KDM VALABLE AU

Au

+ ADD KDM BOOKING PERIOD    - REMOVE KDM BOOKING PERIOD

COMMENTAIRE (OPTIONAL)

**SOUMETTRE**



## Livraison d'un DCP

- **Vous êtes équipé de la box :**

Une fois la commande effectuée, Le DCP **est livré 30 jours avant le début de la période de programmation.**

Selon votre choix lors de l'installation :

- Soit le DCP est automatiquement chargé sur votre bibliothèque ;
- Soit vous devez faire la copie de la box vers votre bibliothèque (attention le DCP est conservé un mois dans la box).

- **Vous n'êtes pas équipé d'une box :**

- Écrivez au support [cnc.fr@bydeluxe.com](mailto:cnc.fr@bydeluxe.com) pour le signaler : vous recevrez des documents à retourner au support et serez livré selon les disponibilités du stock.
- Vous recevrez le DCP sur un support disque dur 30 jours avant le début de la période de d'exploitation du DCP – **ATTENTION il faut commander les DCP sur Play même si vous n'êtes pas encore équipés de box.**

Après avoir cliqué sur « demande », vous accédez au formulaire de commande :

## Commander les KDM

Attention si vous n'avez pas encore commandé le DCP veuillez cocher DCP en plus de KDM, vous ne pouvez pas commander de KDM sans commande préalable d'un DCP.

Vérifiez les informations de la demande de contenu :

- Les CPL commandées ;
- Les coordonnées du destinataire ;
- Le matériel souhaité KDM ;
- Les dates de début et de fin de la période de projection (vous pouvez saisir plusieurs périodes en ajoutant des lignes) ;
- Rédigez un commentaire si nécessaire (pré projection...)
- Soumettre

### Demande de contenu pour ERNEST ET CELESTINE

Contenu déjà téléchargé dans les demandes suivantes, êtes vous sûr de vouloir continuer ?

Demandes #49872 (MEGARAMA RAMBOUILLET)  
Demandes #49873 (MEGARAMA RAMBOUILLET)  
Demandes #49921 (MEGARAMA RAMBOUILLET)  
Demandes #49950 (MEGARAMA RAMBOUILLET)  
Demandes #49952 (MEGARAMA RAMBOUILLET)  
Demandes #49951 (MEGARAMA RAMBOUILLET)  
Demandes #49922 (MEGARAMA RAMBOUILLET)

TYPE	CPL	LANGUE	SOUS-TITRES	DURÉE	POIDS
FTR	ERNES-CELESTIN_FTR_F-FR-OCAP_FR_51-VI_2K_STC_20121024_YMA_OV	FR	FR	01:19:33	n/a
FTR	ERNES-CELESTIN_FTR_F-XX_FR_51-VI_2K_STC_20121022_YMA_OV	FR	XX	01:19:33	n/a
Taille					76,5 Go

DESTINATAIRE \*

● MEGARAMA RAMBOUILLET - 2 RUE DE LA LÉGION D'HONNEUR - 78120 - RAMBOUILLET - FR

QUE VOULEZ-VOUS COMMANDER ? \*

● DCP

● KDM

DÉBUT DE PROGRAMMATION \*

FIN DE PROGRAMMATION \*

2024-11-13

2024-12-31

KDM VALABLE DU \*

KDM VALABLE AU \*

2024-11-13

2024-11-19

+ ADD KDM BOOKING PERIOD

- REMOVE KDM BOOKING PERIOD

COMMENTAIRE (OPTIONAL)

SOUMETTRE

## Commander les KDM

### Quelle date renseigner lors d'une commande de KDM ?

- Le début correspond à **quelques jours avant la première séance** afin de vous permettre d'effectuer les contrôles nécessaires à la bonne projection ;
- La fin doit correspondre au mardi de la ou des semaines cinématographiques.
- Ces dates permettent au distributeur d'établir les contrats d'exploitation.

Vous pouvez cumuler plusieurs semaines cinématographiques si au moins une séance est proposée chaque semaine.

**Attention le distributeur est en droit de refuser une demande de programmation trop longue** : si vous commander une KDM sur 3 mois, c'est qu'au moins une séance est programmée par semaine sur ces 12 semaines.

## Commander les KDM

- **Qui valide ma demande de KDM ?**

Le **distributeur valide** la demande de KDM. Vérifiez qu'un DCP est commandé au préalable.

Sans validation du DCP par la coordination, la KDM ne pourra pas être adressée au distributeur.

Merci de commander en amont pour permettre au distributeur de valider la commande.

- **Quand est envoyée la KDM ?**

La KDM est envoyée à partir de la demande et après validation du distributeur :

- **Soit la KDM est générée par Deluxe : mentionné « TRUE »** => vous la retrouver dans votre profil ;
- **Soit la KDM est générée par un tiers : mentionné « FALSE »** => merci de vous référer à la solution habituelle du distributeur.

Pour les DCP non cryptés, merci de bien vouloir renseigner la date de fin dans l'encart « commentaire ».

- **Commander uniquement les KDM** (vous avez déjà reçu le DCP)

Cochez uniquement « KDM » et renseignez la ou les semaines cinématographiques concernées.

- Cliquez sur « **Annuler** » pour annuler une commande de KDM.

## Mon Play

FERMER SESSION

MON PLAY



## Mon Play

Fuseau horaire Europe/Paris

Notifications de nouveaux co... True

MODIFIER PROFIL

CHANGER MOT DE PASSE

Une fois les commandes effectuées, vous pouvez suivre leur avancée sur votre espace : Mon Play

## [Vous pouvez suivre les commandes de DCP et de KDM sur « mes demandes »](#)

A quoi correspondent les statuts sur l'ensemble de ces suivis ?

- **En attente** : en attente de validation de la coordination pour le DCP / du distributeur pour la KDM.
- **Accepté** : demande validée par la coordination pour le DCP / par le distributeur pour la KDM.
- **Refusé** : demande refusée – elle doit être justifiée dans la barre d'observation prévue.
- **Erreur** : Il s'agit d'une indication destinée à signaler un **défaut interne à Deluxe** – C'est donc Deluxe qui se charge de la résolution du problème (fichier corrompu, erreur de nommage...) ou bien vous avez fait une **demande en doublon** sur une période qui se chevauche.
- **En traitement** : la demande de DCP passera au statut envoyé maximum 30 jours avant le début de la période de programmation => une barre de progression du chargement s'affiche.
- **Envoyé** : le matériel a été envoyé.
- **Complété** : la demande a été exécutée – le DCP est livré, la KDM est reçue.
- **En attente d'annulation** : l'annulation n'est pas encore validée.
- **Annulé** : la demande d'annulation a été validée.
- **Echec d'annulation** : la demande d'annulation arrive plus tard que la réalisation de la demande.

## [Vous pouvez suivre la livraison des DCP sur « Deluxe livraison » puis « DCP »](#)

### Mon Play

MON COMPTE

MES DEMANDES

DELUXE LIVRAISONS

MES TÉLÉCHARGEMENTS

DCP

KDM

RECHERCHER

ID, Titre, Distributeur, ...

RECIPIENT

All Recipients

DU

--/--/--

AU

--/--/--

SOUMETTRE

CSV EXPORT

### 1415 RÉSULTATS

ID	STATUT	DESTINATAIRE	PACKAGE	DISTRIBUTEUR	CRÉÉ LE	
3854984	Completed	CINE_VOX_STRASBOURG	PHANTOM BOY - VF + AD SME - CNC	SA Diaphana Distribution	31 octobre 2024 10h 04min 37s	DÉTAIL
3851619	Completed	CINE_VOX_STRASBOURG	1324101 - Gladiator 2 France/Release/ EN DUB, FR SUB, 5.1,7.1,Atmos - FTR	Paramount Pictures USA	29 octobre 2024 18h 49min 06s	DÉTAIL
3850324	Completed	CINE_VOX_STRASBOURG	1311595 - Le Lac Des Cygnes (2024) FRA, release, FTR, FR Dub, 5.1/7.1/Atmos	Pathé Live International	29 octobre 2024 15h 07min 54s	DÉTAIL
3848219	Processing	CINE_VOX_STRASBOURG	1303288 - A toute allure - Distribution FR, release 5.1/7.1/AD/OCAP_DEF	Gaumont Distribution	29 octobre 2024 09h 17min 27s	DÉTAIL
3846075	Completed	CINE_VOX_STRASBOURG	1300469 - GODZILLA MINUS ONE - 1300469 - Godzilla Minus One FRA, release, FTR, SUB FR, 5.1	Piece Of Magic Entertainment	28 octobre 2024 10h 40min 56s	DÉTAIL
3843132	Completed	CINE_VOX_STRASBOURG	PSYCHOSE - VOSTF - CNC	Park Circus Films Sarl	25 octobre 2024 09h 48min 43s	DÉTAIL
3843133	Processing	CINE_VOX_STRASBOURG	MARS EXPRESS - VF + AD SME - CNC	GEBEKA	25 octobre 2024 09h 48min 43s	DÉTAIL



# Mon Play

MON COMPTE MES DEMANDES DELUXE LIVRAISONS MES TÉLÉCHARGEMENTS

DCP KDM

## Mon Play

MON COMPTE MES DEMANDES DELUXE LIVRAISONS MES TÉLÉCHARGEMENTS

DCP KDM

RECHERCHER ID, Titre, Distributeur, ...

RECIPIENT All Recipients

DU --/--/--

AU --/--/--

SOUMETTRE

CSV EXPORT

### 1415 RÉSULTATS

ID	STATUT	DESTINATAIRE	PACKAGE	DISTRIBUTEUR	CRÉÉ LE	
3854984	Completed	CINE_VOX_STRASBOURG	PHANTOM BOY - VF + AD SME - CNC	SA Diaphana Distribution	31 octobre 2024 10h 04min 37s	DÉTAIL
3851619	Completed	CINE_VOX_STRASBOURG	1324101 - Gladiator 2 France/Release/ EN DUB, FR SUB, 5.1,7.1,Atmos - FTR	Paramount Pictures USA	29 octobre 2024 18h 49min 06s	DÉTAIL
3850324	Completed	CINE_VOX_STRASBOURG	1311595 - Le Lac Des Cygnes (2024) FRA, release, FTR, FR Dub, 5.1/7.1/Atmos	Pathé Live International	29 octobre 2024 15h 07min 54s	DÉTAIL

## Mon Play

### Demandes Track

MON COMPTE MES DEMANDES DELUXE LIVRAISONS MES TÉLÉCHARGEMENTS

DCP KDM

### Détails de la demande

ID 3854984

Package PHANTOM BOY - VF + AD SME - CNC

Recipient Company INDEPENDANT France

Distributeur SA Diaphana Distribution

Créé le 31 octobre 2024 10h 04min 37s

#### Contenu

TYPE	CPL	LANGUE	SOUS-TITRES	DURÉE	POIDS
FTR	PhantomBoy_FTR_F_FR-FR-OCAP_FR_51-VI_2K_DIAP_20150922_ECL_IOP_VF	FR	FR	01:24:40	n/a
FTR	PhantomBoy_FTR_F_FR-XX_FR_51-VI_2K_DIAP_20150922_ECL_IOP_OV	FR	XX	01:24:40	n/a
Taille					90,9 Go

#### Destinataire

NOM	ADRESSE
CINE_VOX_STRASBOURG	17 r Francs Bourgeois - STRASBOURG - 67000 - STRASBOURG - France

#### Progrès de livraison

DESTINATAIRE	TYPE DE LIVRAISON	STATUT	RÉCEPTION	ETA
CINE_VOX_STRASBOURG	électronique NBP	Complet	100,0%	31/10/2024 à 10:59:03 CET

# Mon Play

MON COMPTE MES DEMANDES DELUXE LIVRAISONS MES TÉLÉCHARGEMENTS

DCP KDM

## Mon Play

MON COMPTE MES DEMANDES DELUXE LIVRAISONS MES TÉLÉCHARGEMENTS							
DCP KDM							
ID	STATUT	DESTINATAIRE	DATE DE GÉNÉRATION	VALIDE À PARTIR DE	VALIDE JUSQUE	INFO CPL	DOWNLOAD
16653604	Complet	12686 - CINE_VOX_STRASBOURG	28-10-2024 17:12	05-11-2024 01:00	20-11-2024 23:59	• ATouteAllure_FTR_S_FR-XX_FR_5I-VI_4K_GA_20241004_DLX_IOP_OV • ATouteAllure_FTR_S_FR-OCAP_FR_5I-VI_4K_GA_20241007_DLX_IOP_VF • ATouteAllure_FTR_S_FR-XX_FR_7I-VI_4K_GA_20241009_DLX_IOP_VF	<a href="#">Download</a>
16653293	Complet	12686 - CINE_VOX_STRASBOURG	28-10-2024 15:05	24-02-2025 00:00	27-06-2025 23:59	• AN_FTR-1_S_JA-FR_5I_2K_HAUT-ET-COURT_20150617-05_MIK_IOP_OV	<a href="#">Download</a>
16651762	Complet	12686 - CINE_VOX_STRASBOURG	25-10-2024 09:25	06-01-2025 00:00	18-04-2025 23:59	• MarsExpress_FTR-5_F-200_FR-FR-OCAP_FR_7I-VI_2K_20230724_DLX_IOP_VF • MarsExpress_FTR-5_F-200_FR-XX_FR_7I-VI_2K_20230724_DLX_IOP_OV	<a href="#">Download</a>
16647019	Complet	12686 - CINE_VOX_STRASBOURG	25-10-2024 00:00	25-10-2024 00:00	25-11-2024 23:59	• LOU_FTR-1_F_FR-XX_5I_2K_STUDIO-CANAL_20140820-04_MIK_OV	<a href="#">Download</a>
16142424	Complet	12686 - CINE_VOX_STRASBOURG	04-03-2024 13:04	05-03-2024 01:00	13-03-2024 23:59	• ChienEtChat_FTR_S_FR-XX_FR_5I-VI_2K_GA_20240111_DLX_IOP_OV • ChienEtChat_FTR_S_FR-OCAP_FR_5I-VI_2K_GA_20240111_DLX_IOP_VF	
15777929	Complet	12686 - CINE_VOX_STRASBOURG	n/a	20-02-2024 00:00	23-04-2024 23:59	• TABLEAU-LE_FTR_F_FR-XX_FR_5I_2K_G8K_20110913_ECL_OV	
15553090	Complet	12686 - CINE_VOX_STRASBOURG	12-02-2024 16:05	13-02-2024 01:00	06-03-2024 23:59	• ChienEtChat_FTR_S_FR-XX_FR_5I-VI_2K_GA_20240111_DLX_IOP_OV • ChienEtChat_FTR_S_FR-OCAP_FR_5I-VI_2K_GA_20240111_DLX_IOP_VF	

En cliquant sur « **Deluxe livraison** » puis « KDM » vous retrouvez toutes les commandes de KDM que vous avez effectué.

En cliquant sur « **Download** » vous pouvez **charger les KDM générées par Deluxe** :

- La KDM est générée par Deluxe vous la retrouver dans votre profil ;
- La KDM est générée par un tiers, merci de vous référer au distributeur.

## Mon Play

[MON COMPTE](#) [MES DEMANDES](#) [DELUXE LIVRAISONS](#) [MES TÉLÉCHARGEMENTS](#)

[DCP](#) [KDM](#)

RECHERCHER

ID, Titre, Distributeur, ...

RECIPIENT

All Recipients

DU

--/--/--

AU

--/--/--

SOUMETTRE

CSV EXPORT

Sur les onglets « mes demandes », « Deluxe livraison », « DCP », « KDM » vous pouvez effectuer un **export CSV des données** selon le filtre de votre choix.



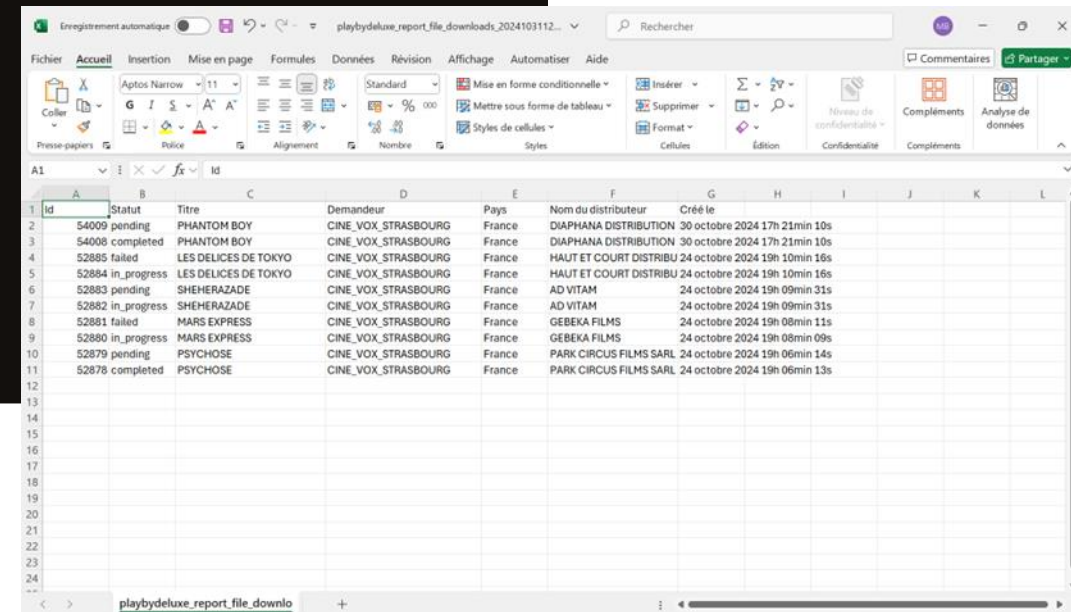
The file is ready [CLICK HERE TO DOWNLOAD](#)



**Deluxe Media Paris**  
47 Quai Carnot | 92210 Saint Cloud | France

[CONDITIONS D'UTILISATION](#) | [POLITIQUE DE CONFIDENTIALITÉ](#) | [IMPRESSUM](#)

Play is a registered trademark of Deluxe Media Inc.  
© 2022 Deluxe Media Inc. - All rights reserved



A	B	C	D	E	F	G	H	I	J	K	L
Id	Statut	Titre	Demandeur	Pays	Nom du distributeur	Créé le					
54009	pending	PHANTOM BOY	CINE_VOX_STRASBOURG	France	DIAPHANA DISTRIBUTION	30 octobre 2024 17h 21min 10s					
54008	completed	PHANTOM BOY	CINE_VOX_STRASBOURG	France	DIAPHANA DISTRIBUTION	30 octobre 2024 17h 21min 10s					
52885	failed	LES DELICES DE TOKYO	CINE_VOX_STRASBOURG	France	HAUT ET COURT DISTRIBU	24 octobre 2024 19h 10min 16s					
52884	in_progress	LES DELICES DE TOKYO	CINE_VOX_STRASBOURG	France	HAUT ET COURT DISTRIBU	24 octobre 2024 19h 10min 16s					
52883	pending	SHEHERAZADE	CINE_VOX_STRASBOURG	France	AD VITAM	24 octobre 2024 19h 09min 31s					
52882	in_progress	SHEHERAZADE	CINE_VOX_STRASBOURG	France	AD VITAM	24 octobre 2024 19h 09min 31s					
52881	failed	MARS EXPRESS	CINE_VOX_STRASBOURG	France	GEBEKA FILMS	24 octobre 2024 19h 08min 11s					
52880	in_progress	MARS EXPRESS	CINE_VOX_STRASBOURG	France	GEBEKA FILMS	24 octobre 2024 19h 08min 09s					
52879	pending	PSYCHOSE	CINE_VOX_STRASBOURG	France	PARK CIRCUS FILMS SARL	24 octobre 2024 19h 06min 14s					
52878	completed	PSYCHOSE	CINE_VOX_STRASBOURG	France	PARK CIRCUS FILMS SARL	24 octobre 2024 19h 06min 13s					



# Support

Vos contacts :

**Service support Play :**

Téléphone : 01 82 88 60 38 - 06 14 80 96 09

Email : [cnc.fr@bydeluxe.com](mailto:cnc.fr@bydeluxe.com)

**Service support Deluxe Box :**

Service Support & Déploiement : 01 82 88 60 38

Email : [supportbox.fr@bydeluxe.com](mailto:supportbox.fr@bydeluxe.com)